

Chevreaux et chevrettes

Logement et Ambiance

Christophe BÉALU

Conseiller bâtiment et caprin

**aGRICULTURES
& TERRITOIRES**
CHAMBRE D'AGRICULTURE
DEUX-SÈVRES



Conférence CAPRINOV – NIORT – 28 novembre 2018

Sommaire



- 1 – Nécessité d'un bâtiment spécifique ?
- 2 – Le bâtiment chevrettes
 - Exemples pour 30 / 60 / 120 chevrettes
- 3 - Recommandations – coût d'investissement
- 4 – L'ambiance dans la nurserie
- 5 – Différents aménagements

Faut-il un bâtiment spécifique ?



- Rappel : les chevreaux et les chevrettes ont des besoins en température et ventilation différents des adultes :
 - Plus le nombre chevreaux/chevrettes est élevé, plus les risques sanitaires sont élevés
 - gestion différenciée selon le nombre et l'âge
- Elevage 50 à 100 chèvres (⇒ 15 à 30 chevrettes):
 - Pas indispensable, l'élevage peut se faire en chèvrerie avec quelques aménagements.
- Elevage 200 chèvres (⇒ 60 chevrettes):
 - Nécessaire type apprentis ou autre
- Elevage 400 chèvres (⇒ 120 chevrettes) :
 - Indispensable : au moins 1 bâtiment
 - Conseillé : 2 bâtiments phase lactée / post sevrage

3

15 à 30 chevrettes à élever

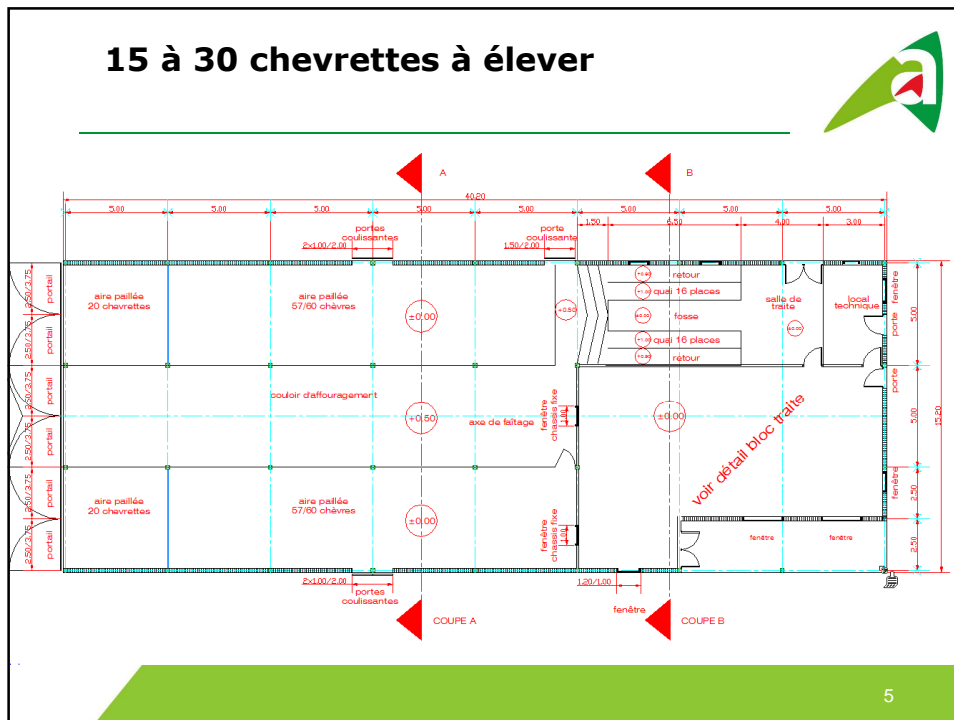


- Elevage dans l'aire paillée de la chèvrerie :
 - Simple, économique, pas d'enjeux sanitaires majeurs.
 - Mieux si la chèvrerie est isolée.
 - Aménagements nécessaires : cases avec ampoules chauffantes au départ, faux plafonds isolants (géotextile respirant, bois, paille).



4

15 à 30 chevrettes à élever



5

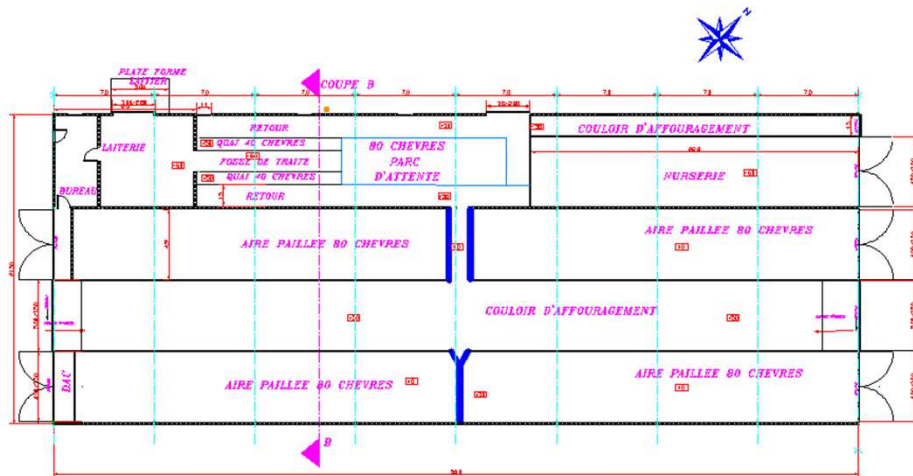
60 chevrettes à élever



- La phase lactée doit au moins avoir lieu dans un bâtiment spécifique :
 - Classiquement un appentis à la chèvrerie ou à côté du bloc traite ou tunnel indépendant.
 - Utilisé pour la phase lactée et le post sevrage suffisamment grand.
 - Si utilisé en phase lactée uniquement, prévoir un espace dans l'aire paillée des chèvres.
 - Ventilation dynamique (obligatoire en appentis / conseillée en tunnel) pour une maîtrise de l'ambiance.

6

60 chevrettes à élever



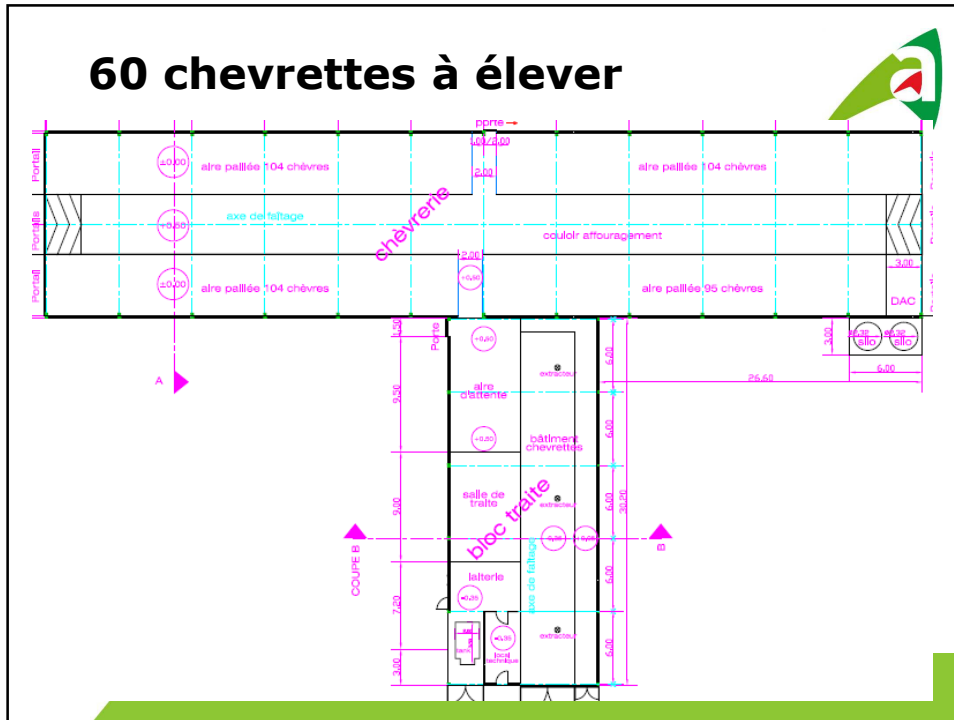
7

60 chevrettes à élever

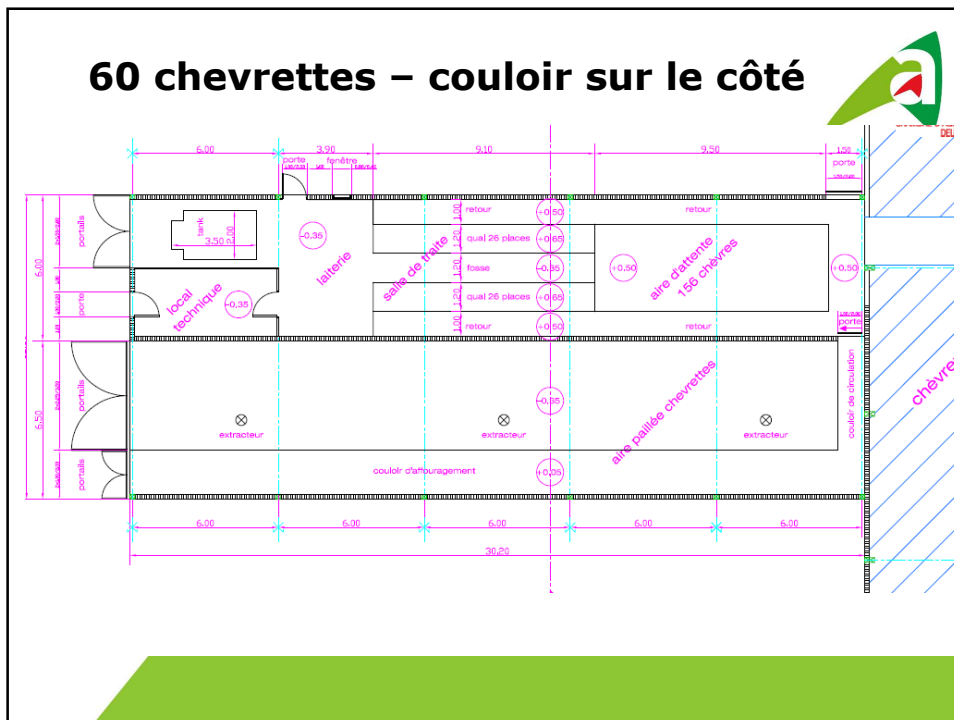


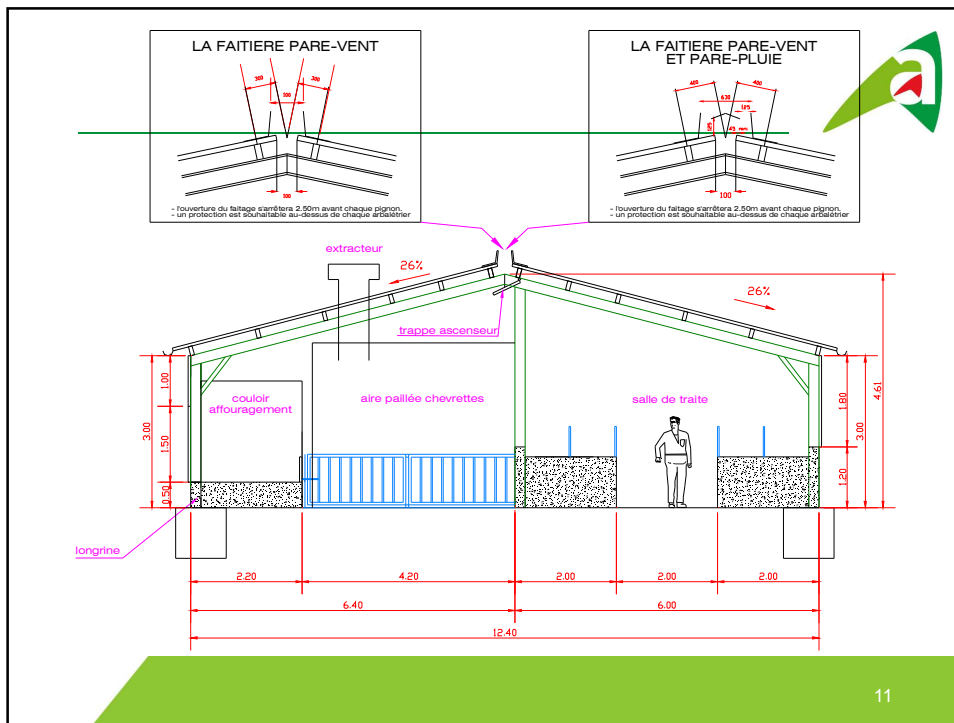
8

60 chevrettes à élever

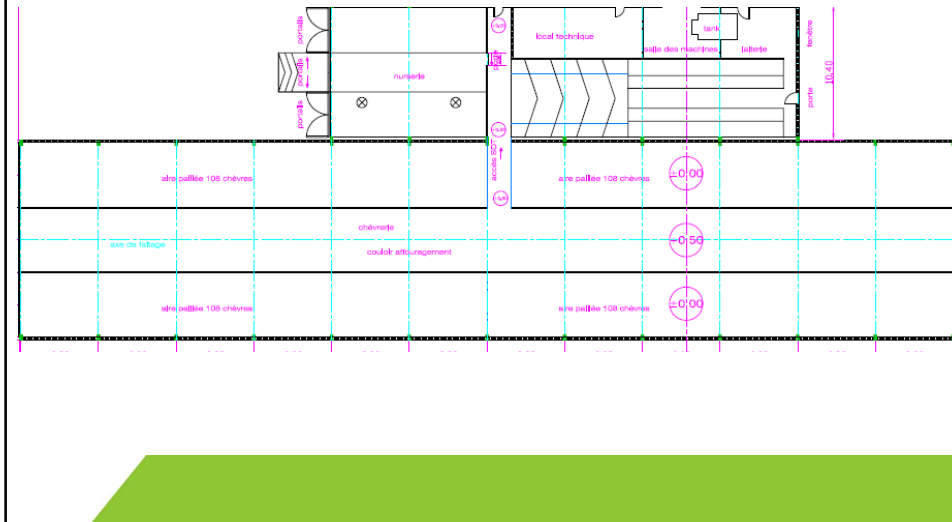


60 chevrettes – couloir sur le côté

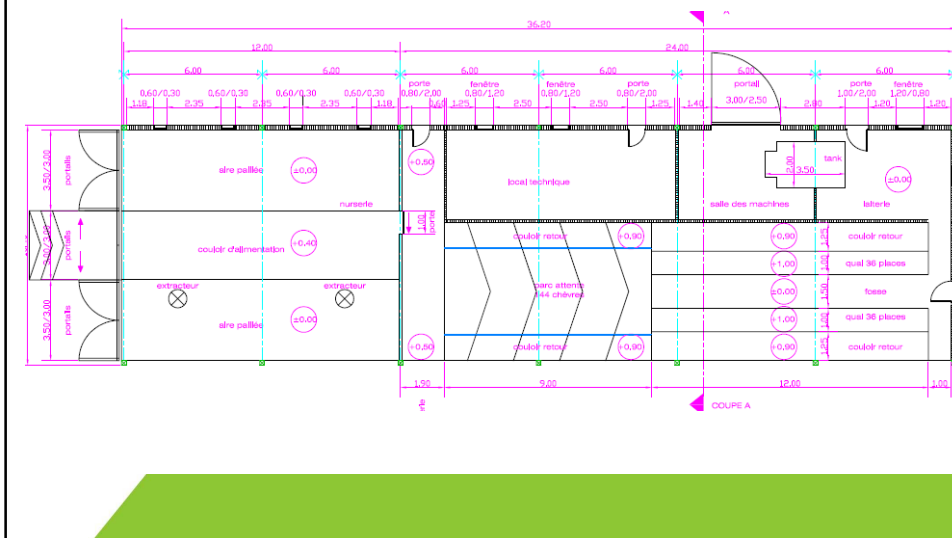




60 chevrettes – couloir central



60 chevrettes – couloir central



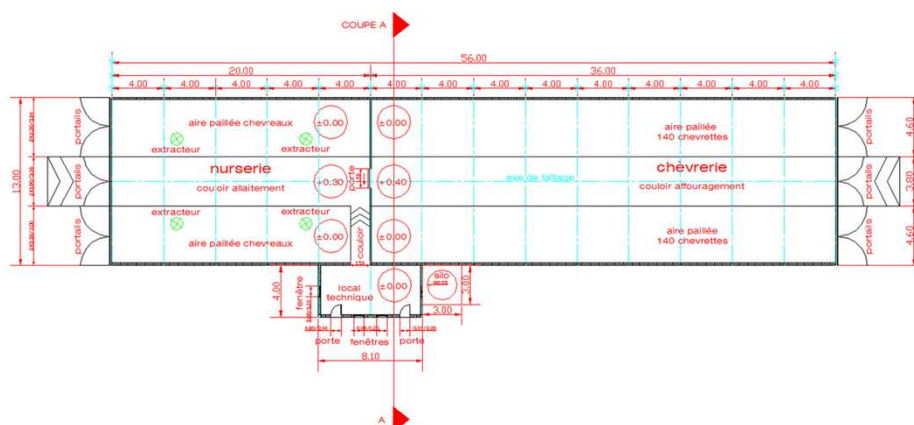
120 chevrettes à élever



- Pourquoi conseiller 2 bâtiments différents phase lactée et post sevrage ?
 - Besoins en température et ventilation différents.
 - Enjeu sanitaire important par le nombre de chevrettes : si mortalité, pertes €€.
 - Décalage mise bas des chèvres et des chevrettes : souvent manque place en chèvrerie pour les chevrettes pleines.
 - S'il reste des chevrettes pleines dans le bâtiment chevreux, contamination microbes nouveaux nés/adultes, pas de vide sanitaire possible.
 - Le bâtiment phase lactée est utilisé pour l'engraissement des chevreux.
 - Le bâtiment post sevrage peut être valorisé pour des chevrettes de reproduction à la vente.

15

120 chevrettes à élever : nurserie et post-sevrage



16

120 chevrettes à élever -post-sevrage



17

120 chevrettes à élever : nursérie + post-sevrage



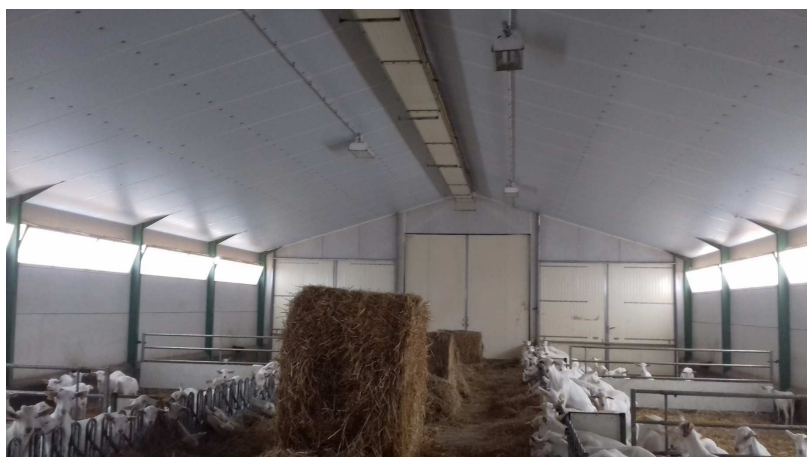
18

120 chevrettes à élever - Nurserie



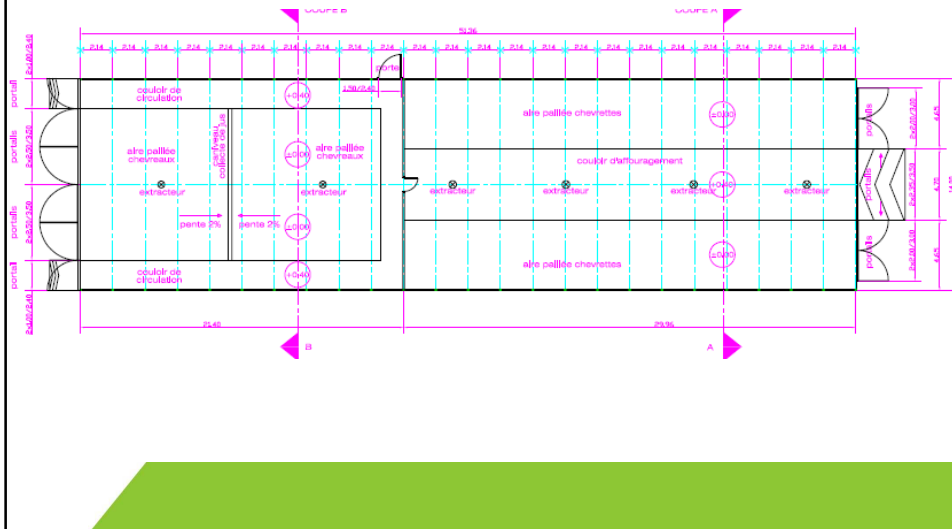
19

120 chevrettes à élever Post-sevrage



20

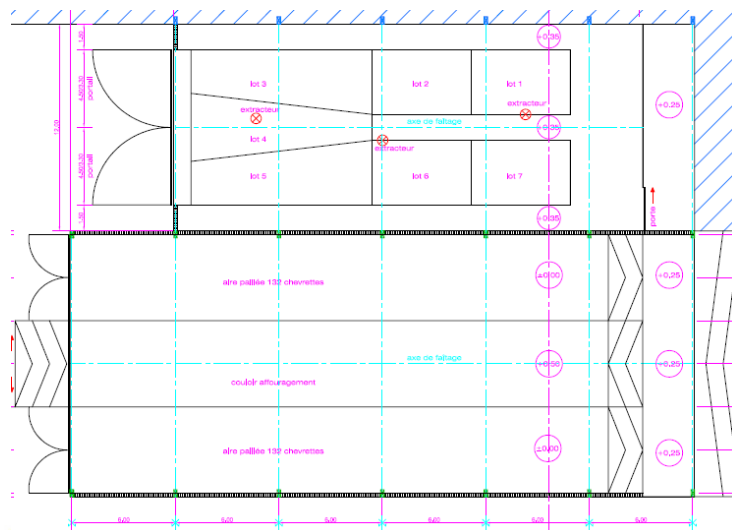
120 chevrettes - Aire paillée centrale 1



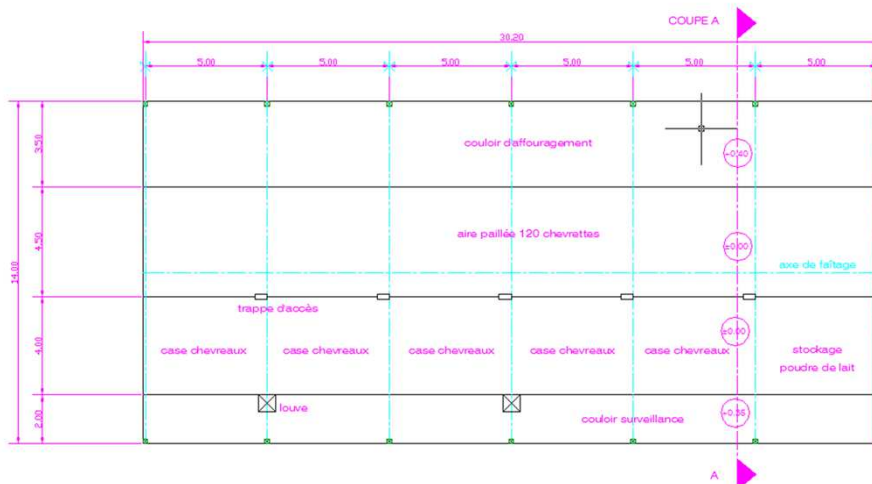
Aire paillée centrale - photo



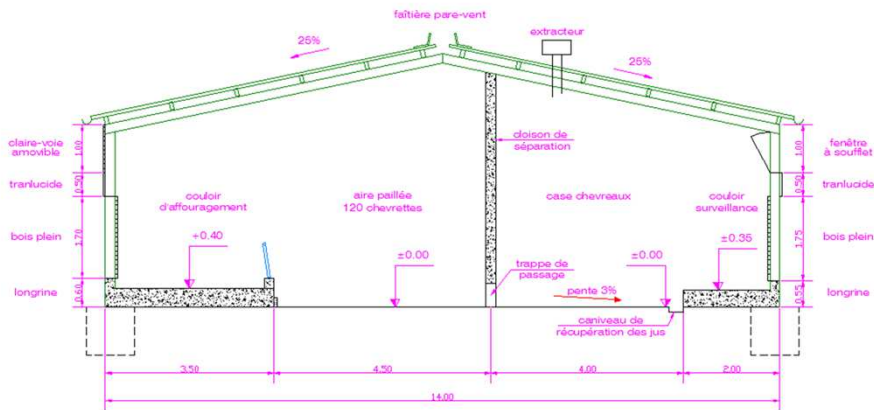
120 chevrettes - Aire paillée centrale 2



120 chevrettes à élever : nurserie + post sevrage séparation longitudinale



120 chevrettes à élever : nurserie + post sevrage séparation longitudinale



25

Recommandations usuelles



Chevrettes	< 1 mois	2/3 mois	7 mois	12 mois
surface aire paillée	0,25 m ²	0,5 m ²	1 m ²	1,5 m ²
longueur auge	0,20 m	0,25 m	0,25 m	0,33 m

Ambiance	Chevrettes à 1 mois	Chevrettes à 7 mois
Volume d'air	3 à 4 m ³ /chevrette	5 à 6 m ³ / chevrette
Eclairage naturel	10 % de la surface couverte, éclairage latéral	
Entrée d'air statique	0,04 m ² /chevrette	0,06 m ² /chevrette
Sortie d'air statique	0,02 m ² /chevrette	0,03 m ² /chevrette
Extraction air dynamique	1,5 m ³ / heure/kg poids vif	

26

Coûts d'investissement



Nurserie en apprentis

Poste	Terrassement réseau	Maçonnerie	Charpente menuiserie	Equipement intérieur	Total Logement	Coût par chevrete
Prix/poste	6 500 €	10 700 €	19 100 €	2 500 €	39 000 €	557 € (1)

Bâtiment mixte nurserie et post sevrage

Poste	Terrassement réseau	Maçonnerie	Charpente menuiserie	Equipement intérieur	Total Logement	Coût par chèvrete
Prix/poste	35 100 €	27 500 €	68 600 €	5 200 €	136 400 €	545 € (1)

(1) Sur la base de 4 chevrettes / ml d'auge

27

Le diagnostic de ma nurserie



- La nurserie est-elle isolée ?
 - Toiture, murs, portails...
 - Exposition : nord, sud...
- Comment ventile t-elle ?
 - Statique : entrées d'air, sorties, nombre, positionnement...
 - Dynamique : capacité extracteurs, positionnement, régulation...
- Comment est le sol ?
 - Bétonné : pente pour récupérer les jus...
 - Terre battue ou compacté ?
 - Espace spécifique caillebotis sous les tétines de louve ?

28

Le diagnostic de ma nurserie



- Réaliser un diagnostic d'ambiance :
 - Examen visuel, mode de fonctionnement, fumigène...



29

Une bonne ambiance - 1



- Par priorité :
1 = isolation / 2 = ventilation / 3 = chauffage (si nécessaire)
- Isolation :
 - Nécessaire pour limiter les écarts de t° et conserver la chaleur (obligatoire en phase lactée, conseillée en post sevrage).
 - Ex : Panneaux de mousse de polyuréthane en 40 mm.



30

Une bonne ambiance - 2



- Ventilation :
 - Dynamique la plus facile à gérer (extracteurs d'air en cheminées ou en pignons) : 1,5 m³/h/kg poids vif
 - Évacuer les gaz lourds humides (phase lactée)
- Chauffage :
 - Pour maintenir 10 à 15 ° le premier mois (dépend du climat et période de mise bas)
 - Le plus efficace : air chaud pulsé (gaz ou fioul) mais radiants possible



31

Une bonne ambiance - 3



- Le sol :
 - Éviter la stagnation des jus :
 - Idéal : sol en pente bétonné avec caniveau de collecte
 - Minimum : collecte des jus sous les tétine et au bord de la louve
 - Types de paillage :
 - Paille, sciure, granulés de paille (Cabrilite, Elvalit junior...)
 - Gestion du curage :
 - Nettoyage régulier
 - Nettoyage en fin de bande (post sevrage)

32

Une bonne ambiance - 4



- De la lumière...



33

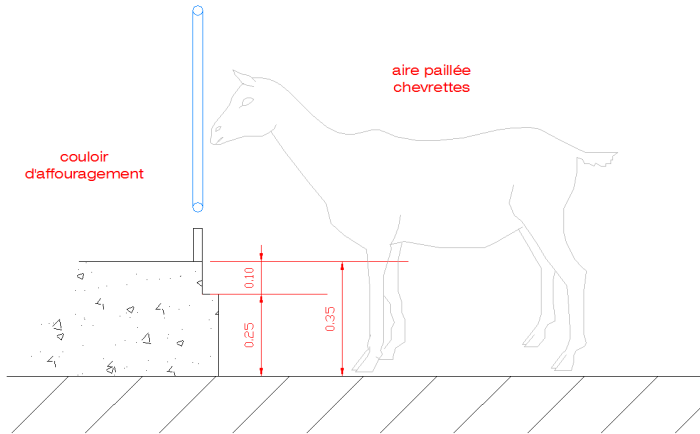
Coûts d'aménagement



- Ventilation dynamique :
 - Ex : 3 Extracteurs cheminées avec régulateur : 4500 € HT posé
 - Fenêtre entrée d'air : 80 à 120 € HT
- Générateur d'air chaud :
 - Ex : fioul 43 kW = 720 € HT
- Isolation :
 - Plaques de polyuréthane 40 mm = posé 15 € ht /m2 (hors pose)

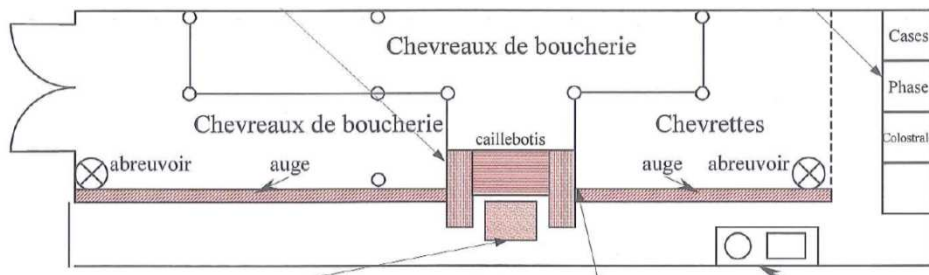
34

Aménagement chevreaux/chevrettes



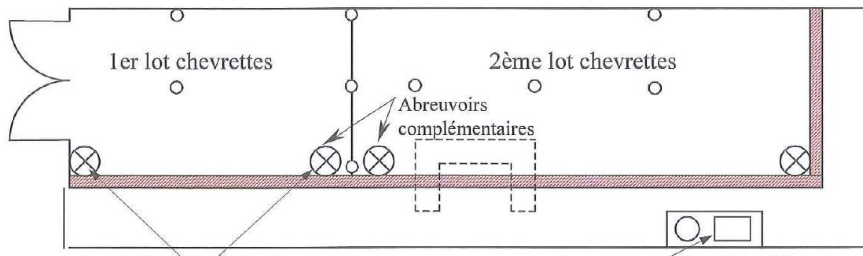
35

Aménagement chevreaux/chevrettes 1^{ère} phase chevreaux boucherie



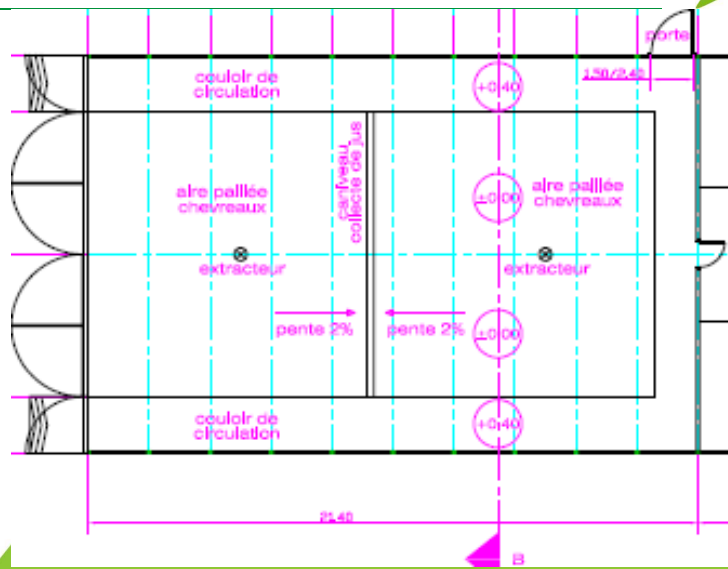
36

Aménagement chevreaux/chevrettes 2^{ème} phase chevrettes



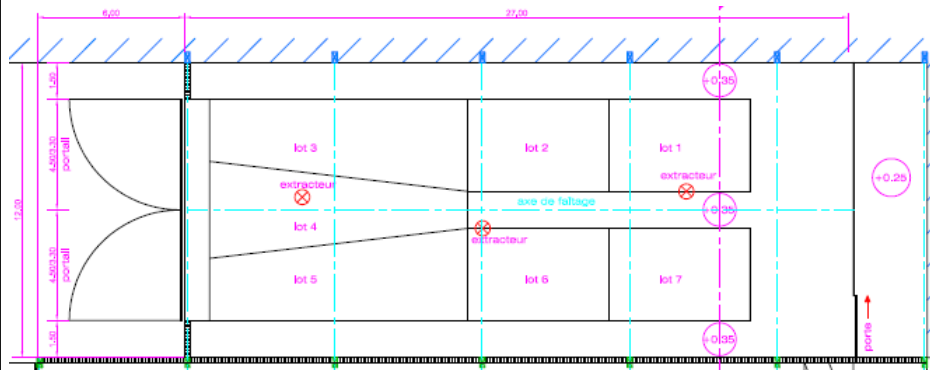
37

Aménagement chevreaux/chevrettes



38

Aménagement chevreaux/chevrettes



39

NOURRISSEUR CHEVRETTES



40

MULTIBIBERON / TETINES



41

ACCES A L'AUGE



Planche bois escamotable
en phase lactée – vue
post sevrage ↓



42

FOURRAGES / PAILLE



Râtelier ↑



Auge ↓

43

TETINES AVEC CAILLEBOTIS



44

44

Contact - publications



- Christophe.bealu@deux-sevres.chambagri.fr
- Publications sur les bâtiments caprins et les salles de traite caprines :
 - <https://deux-sevres.chambre-agriculture.fr/techniquesinnovations/batiments/>