

Les Rendez-Vous de l'Elevage

**INNOV'
ACTION**

**Des journées techniques
sur des questions de terrain**

**Quelles pistes pour adapter son exploitation aux contraintes
climatiques**

Présentation Ferme du Lycée



Journées organisées par les Chambres
d'agriculture de la Charente et de la Vienne

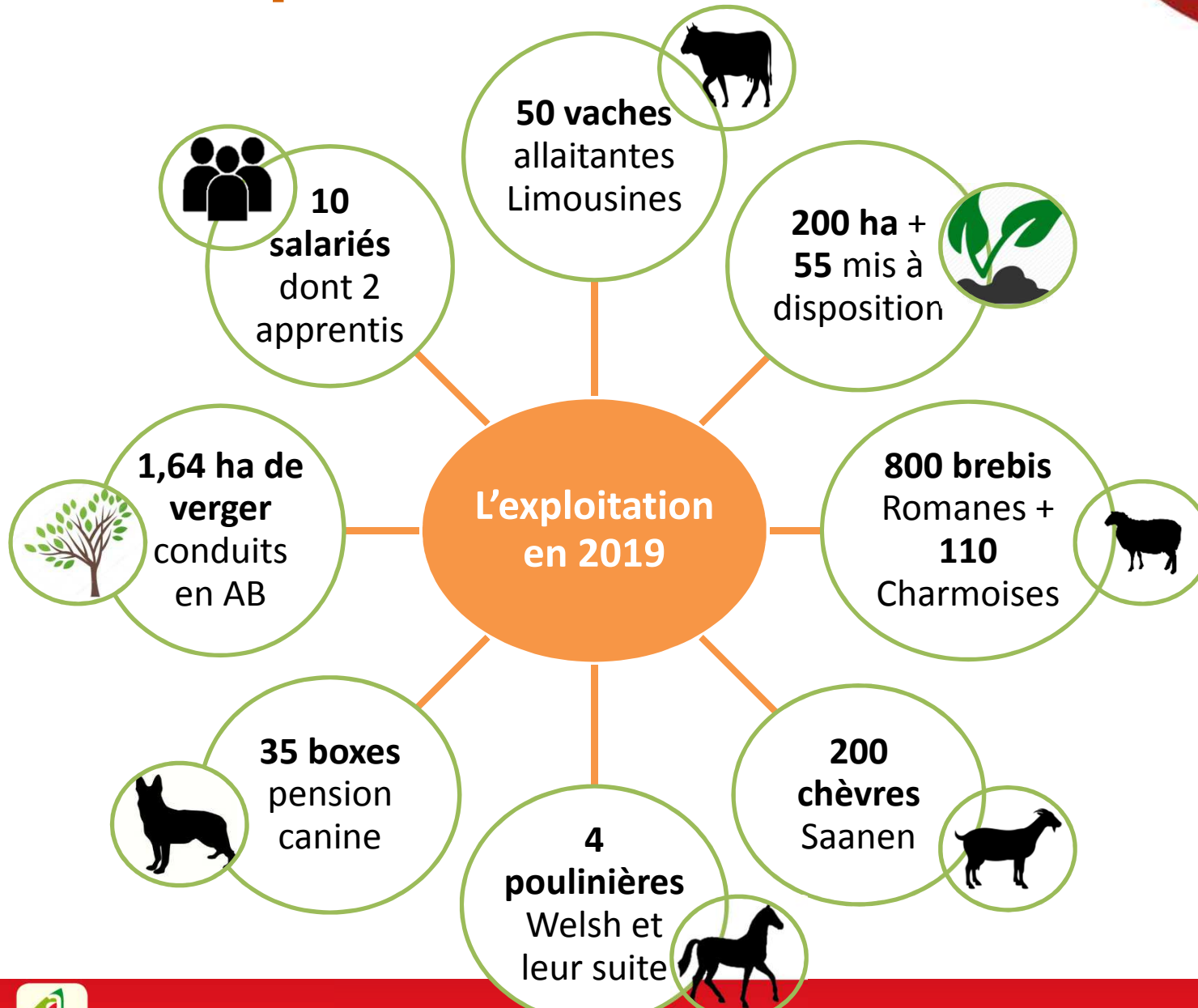


CHARENTE
LE DÉPARTEMENT





Historique & main d'œuvre





Assolement



Cultures	Surface (en ha)	Rendement (en quintaux/ha)
Triticale	20,55	47
Méteil	7	40
Maïs grain	5	55
Epeautre	3	35

Surfaces fourragères	Surface (en ha)
Prairies	119
Luzerne	7
Maïs ensilage	10
Méteil ensilage	13

280TMS de foin 50 ha
fauchés
Pas d'enrubannage

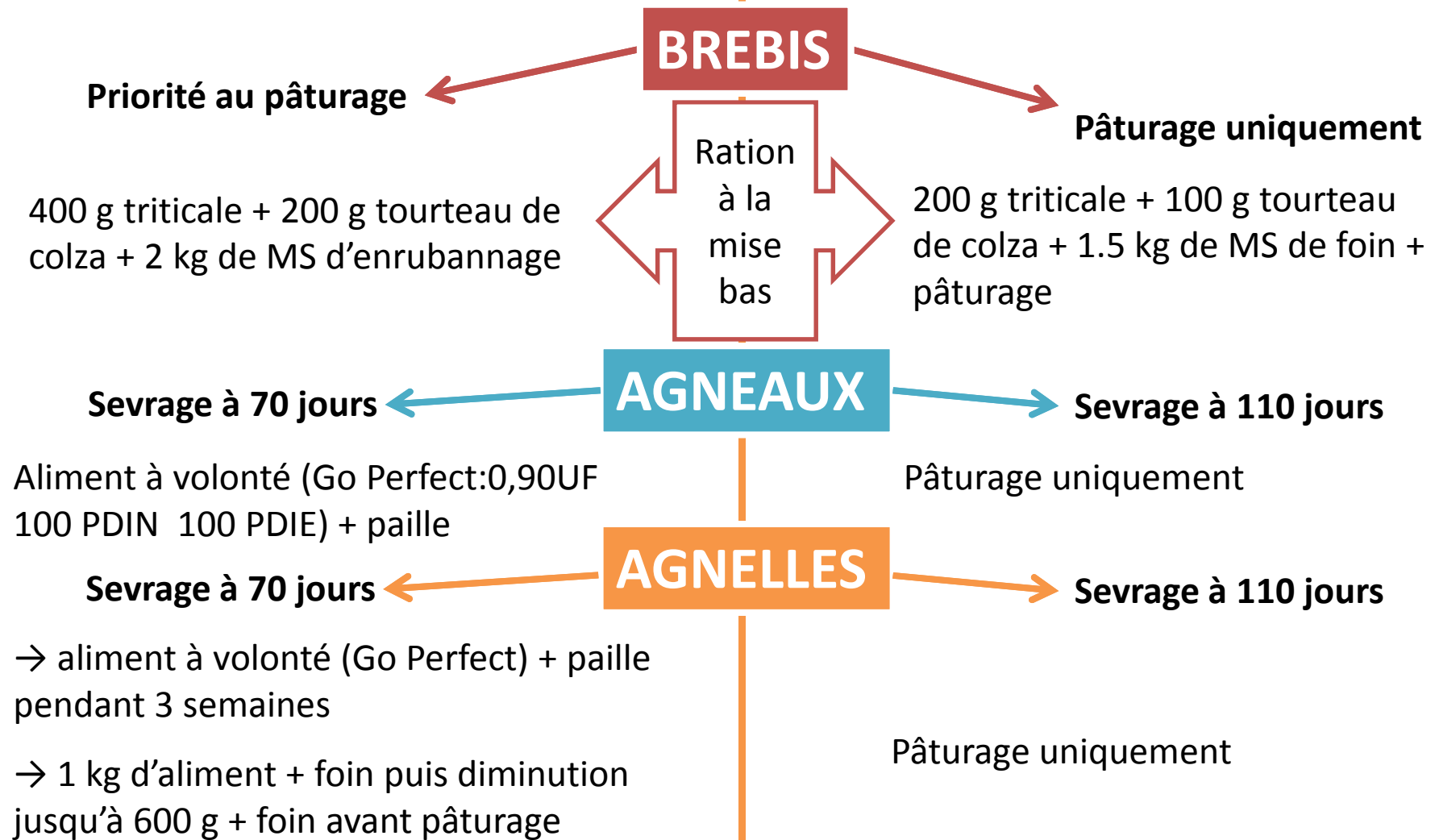
125%
D'AUTONOMIE
FOURRAGERE



Conduite alimentaire

Les
Rendez-Vous
de l'Elevage

• ROMANES | CHARMOISES





Conduite sanitaire

BREBIS

Vaccin piétin

AGNEAUX

Coccidiose

AGNELLES

Vaccin piétin

Vaccin paratuberculose

Vaccin fièvre Q

**Coprologie réalisée
avant chaque
déparasitage**



Périodes de mises bas




	Périodes de mises bas	Conduite agneaux
Romanes	Août-Septembre sur IA	bergerie
	Décembre- mi Février sur LN	bergerie
	Mars –Mai sur LN	bergerie
Charmoises	Mars-Avril sur LN	herbe



Performances du troupeau

Les
Rendez-Vous
de l'Elevage

- Performances des brebis pour la campagne 2019

 Bovins - Ovins Croissance 86	ROMANES	CHARMOISES
Prolificté (nb agneaux/brebis)	2,01	1,3
Productivité/femelle présente	1,8	1,2
PAT30 Mâle élevé simple (en kg)	12,9	11,7
PAT70 (en kg)	26	20,1
PAT30 Mâle élevé double (en kg)	11	9,6
PAT70 (en kg)	23	17,8
PAT30 Femelle élevée simple (en kg)	12,8	10,9
PAT70 (en kg)	24,1	18,7
PAT30 Femelle élevée double (en kg)	10,6	10,8
PAT70 (en kg)	21,4	16,8

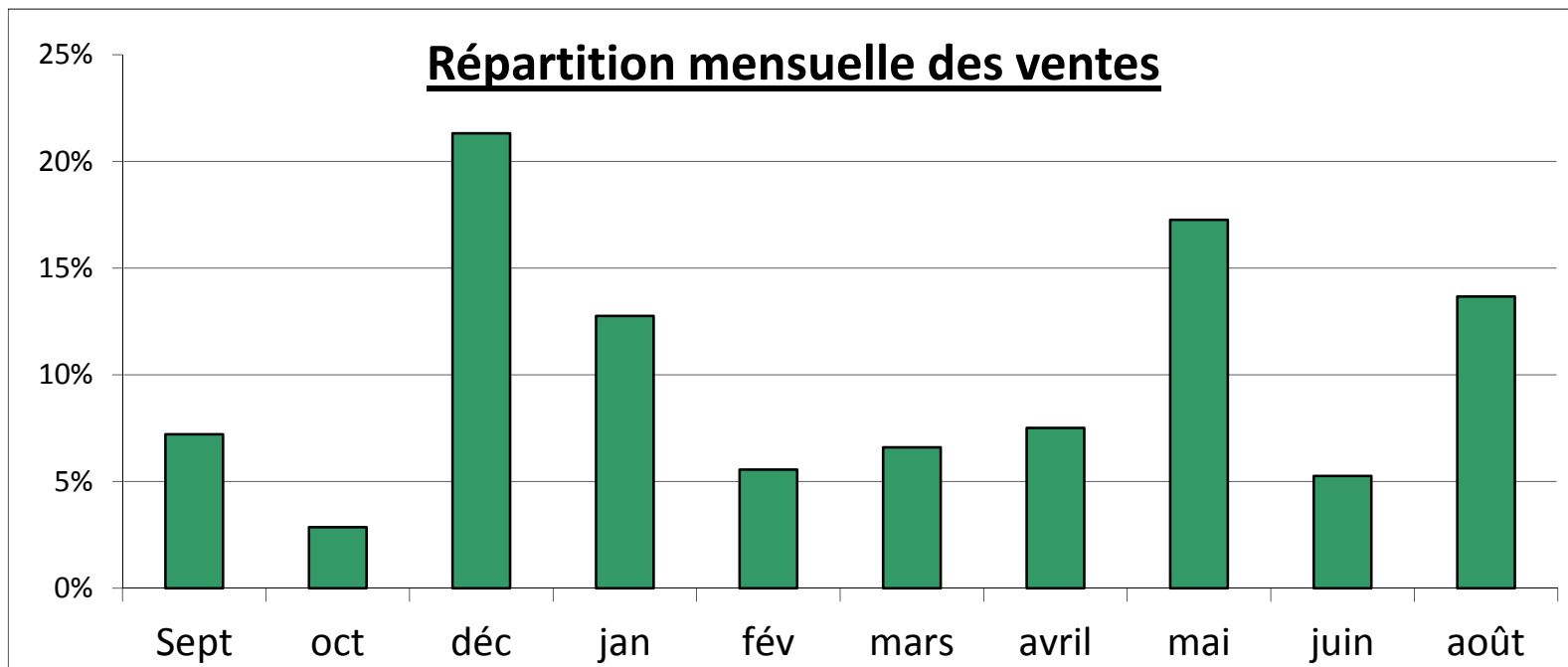
Données issues du bilan technique du contrôle de performances pour la campagne 2019



Descriptif et répartition des ventes (2018)

Les
Rendez-Vous
de l'Elevage

Nombre d'agneaux	Poids moyen Kg carcasse	Prix moyen €/agneau	Nombre de réforme	Prix moyen/ réforme
570 agneaux de bergerie issus Romane	18 kg	106 €	~35 ♀	30 €
100 agneaux d'herbe Charmoise	17 kg		~10 ♂	50 €





Approche du coût de production

hors rémunération de la MO (2018)



Approche coût de production hors MO	Par Kg d'agneau vendu
Approvisionnement des animaux	2,42€
Approvisionnement des surfaces	0,34 €
Frais d'élevage	1,87
Mécanisation dont amortissements	1,51€
Bâtiments dont amortissements	1,38€
Frais généraux	0,62€
TOTAL	8,1€

Kgs carcasse produit/brebis	25,4 kgs
Kgs carcasse produit/UTAO	15T610



Avec les remerciements à Mr Guillaume DUPUIITS, Directeur de EPLEFPA et à Mme Céline ST JEAN, Directrice de l'exploitation pour avoir accepté l'organisation de cette journée ovine au sein de leur site.

