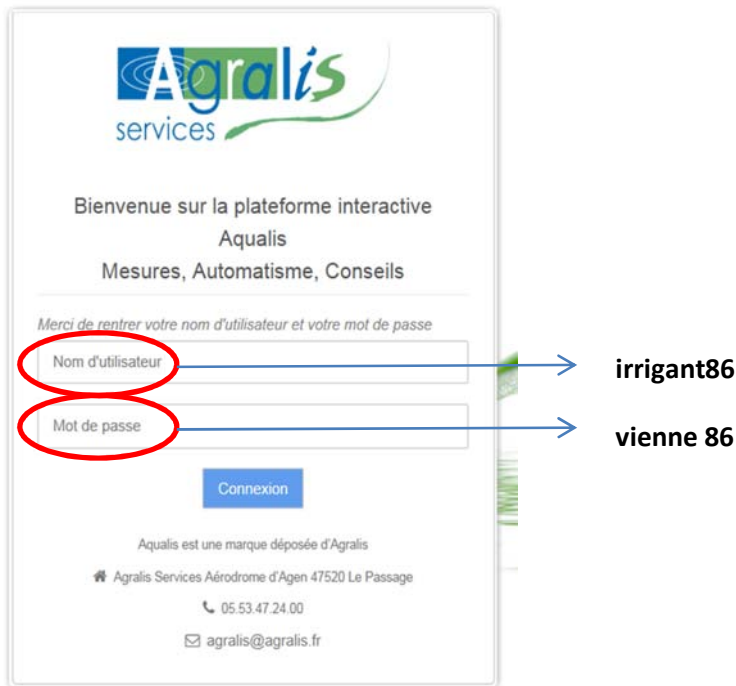


Notice d'utilisation

<http://aqualis.fr/myapp/users/login>

- Rentrer le nom d'utilisateur et le mot de passe



Nom d'utilisateur → irrigant86

Mot de passe → vienn 86

- Sélectionner la sonde souhaitée

Il existe 2 menus permettant de visualiser plus facilement les 55 sondes :



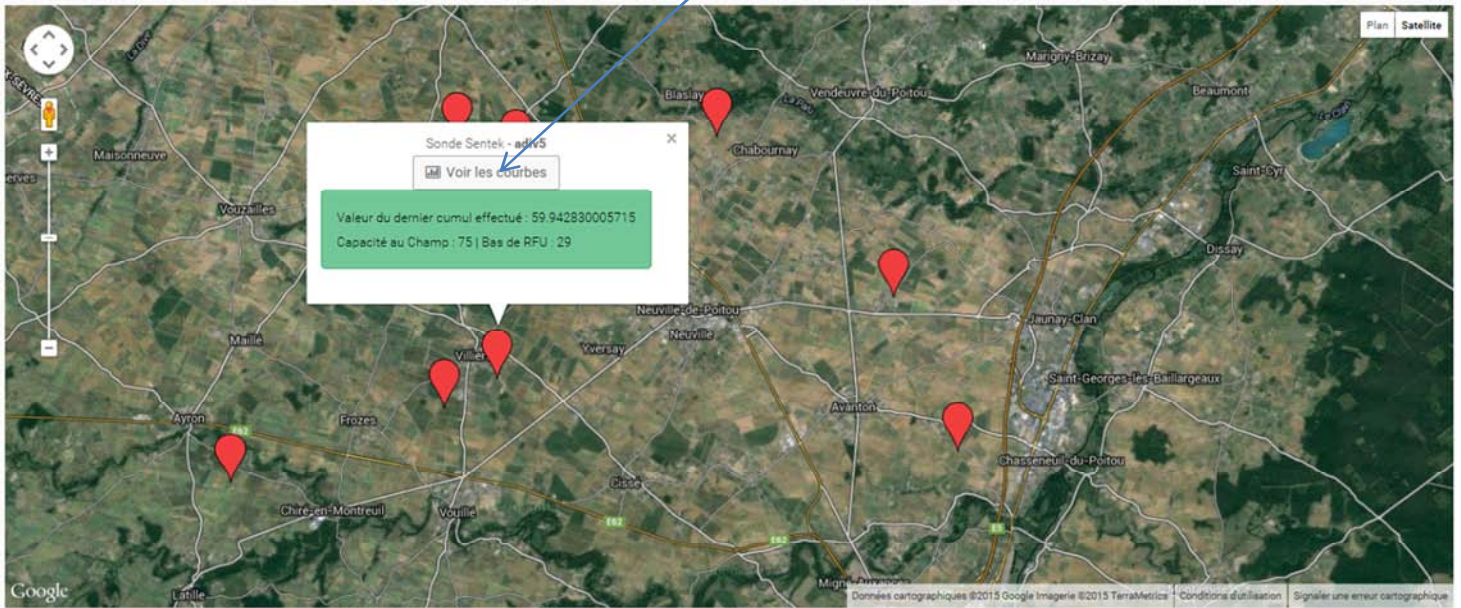
- **CA86 – Pilotage d'irrigation** localisant les 25 sondes de la chambre d'agriculture de la vienn (pour les irrigants non coopérateurs ou action économie d'eau)

- **SCAG – Pilotage d'irrigation** localisant les 30 sondes des coopératives de l'eau (pour les irrigants coopérateurs)


Pour localiser les sondes, cliquer sur **Tableau de bord**. La carte de localisation apparaît. Zoomer avec la molette de la souris pour identifier plus facilement la sonde souhaitée et cliquer dessus.

Pour visualiser l'état hydrique du sol, cliquer sur

 Voir les courbes



NB : si vous connaissez le code de votre équipement (ADIV1, SCAG1,...) vous pouvez le sélectionner sur le tableau sous la carte en cliquant sur

 Centrer

- Comprendre le graphique

+ Ajouter un conseil

Culture : Blé tendre
Date de semis : 3 novembre 2014
Type de sol : bornais
Commune : Magné



Par ca86sonde le 02/06/2015 04:27

Renseignements
sur la parcelle
concernée

Graphiques capteurs

Options pour le graphique: Cumul capteurs

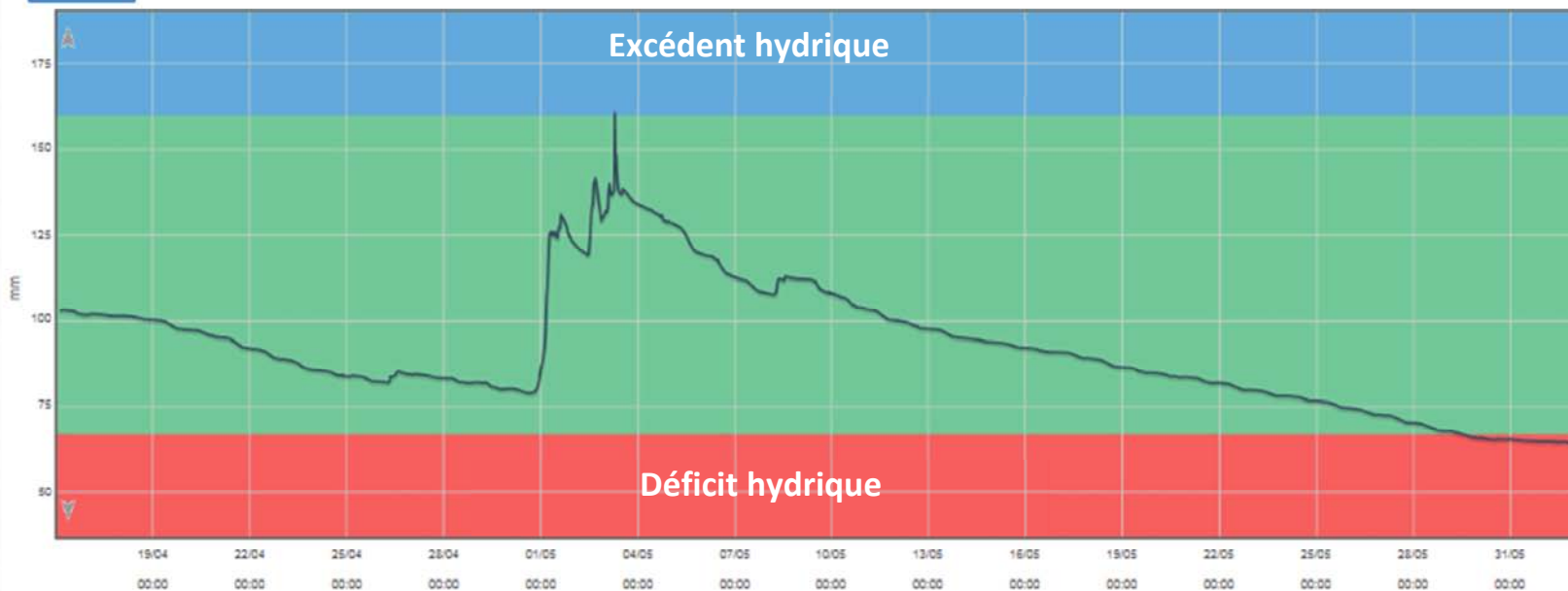
P20-M1 10cm | P20-M2 20cm | P20-M3 30cm | P20-M4 40cm | P20-M5 50cm

Début : Avril - 16 - 2015

Fin : Juin - 2 - 2015

Mettre à jour

Dézoomer



Période de
visualisation

Courbe de
visualition de
l'état hydrique du
sol

- **Zone sur la courbe**

Pour visualiser plus précisément la courbe vous pouvez zoomer en cliquant sur le graphe et en maintenant enfoncé le bouton de la souris ou en changeant les dates de visualisation.

