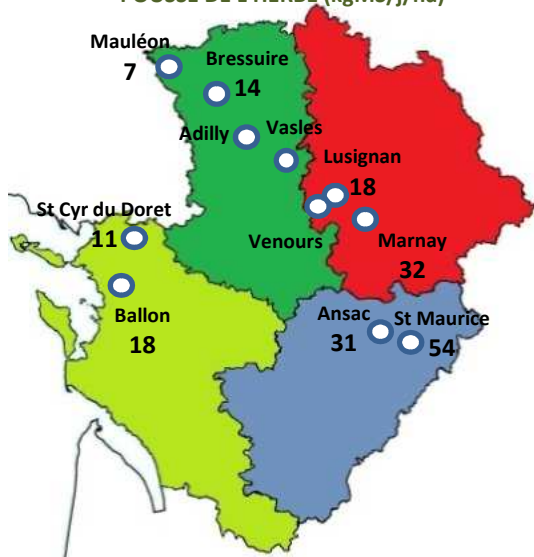
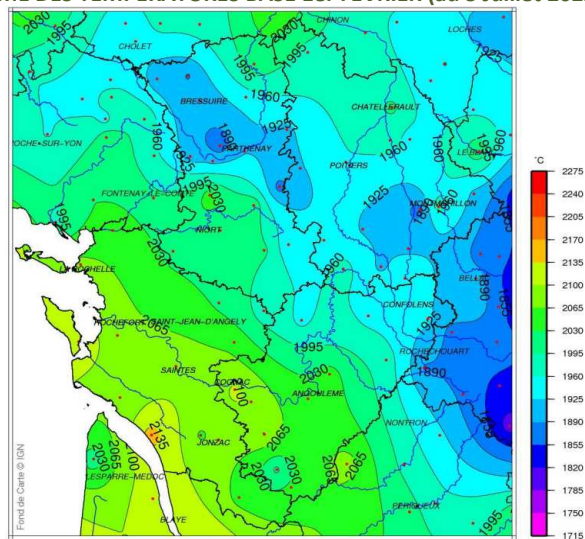


### Les orages relancent les prairies : 23 kg MS/ha/j en moyenne

POUSSE DE L'HERBE (kgMS/j/ha)



SOMME DES TEMPERATURES BASE 1er FEVRIER (au 3 Juillet 2022)



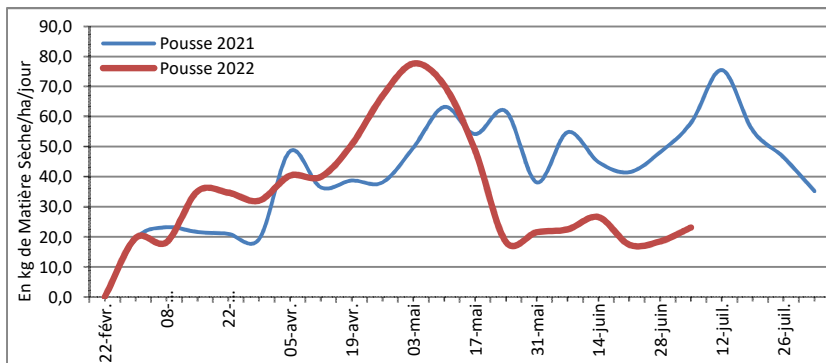
#### CONSEIL PÂTURAGE

Cette deuxième quinzaine de Juin, beaucoup de précipitations orageuses sont tombées dans la plupart des secteurs permettant de reverdir les pâtures et relancer doucement la pousse de l'herbe. Malgré ce redémarrage, la pousse de l'herbe n'est pas très élevée et certaines prairies ont été fragilisées par les dernières semaines de chaleur. Il faut donc continuer à ménager ses prairies en limitant le chargement et en changeant les animaux de parcelles avant de passer en dessous des 5 cm.

Les moissons étant plus ou moins avancées selon les départements, des semis de dérobées peuvent se mettre en place pour assurer un pâturage d'automne/hiver avec des espèces telles que des colzas fourragers, choux fourragers, trèfles, ray-grass, méteil... en pur ou bien en mélange. Pour réussir l'implantation, l'idéal est de semer le couvert juste après la moisson pour bénéficier de l'humidité du sol. Ces couverts à vocation principale de pâturages peuvent éventuellement se récolter selon les espèces implantées. Les mélanges graminées/légumineuses peuvent se récolter en enrubannage en automne ou hiver pour compléter les stocks.

#### CONSEIL GESTION DES STOCKS

A l'heure actuelle, le plus gros volume des stocks a été récolté même si d'autres récoltes de foin ou d'enrubannages sont souhaitables pour les compléter. C'est donc le moment de réaliser son bilan fourrager afin d'étudier l'adéquation entre les stocks et les besoins du troupeau pour l'hiver à venir. C'est également l'occasion de réaliser ses analyses de fourrages. Anticiper ces deux points dès l'été permet d'éventuellement anticiper des achats des fourrages en "morte-saison" si nécessaire et d'ajuster au mieux son assolement pour l'année suivante. Les analyses de fourrages permettent aussi de ranger ses bottes par valeurs alimentaires pour faciliter la distribution l'hiver.



Pousse en kg MS/j/ha	Couverture de vos besoins par l'herbe selon le chargement			
	20 ares/UGB	30 ares /UGB	40 ares /UGB	50 ares/UGB
10	10%	20%	25%	30%
25	30%	45%	60%	75%
40	45%	70%	95%	120%
55	65%	100%	130%	160%
70	80%	125%	165%	200%

Emmanuel Sainson (86) 06 58 59 74 20 - Pauline Gauthier (16) 06 25 64 14 04 - Anne-Laure Lemaitre (17-79) 06 07 35 82 12



PRDA Nouvelle-Aquitaine, AE3 Systèmes sobres en intrants et intégration de la biodiversité, avec le soutien du Conseil Régional et de l'Europe



RÉGION Nouvelle-Aquitaine



Avec la contribution financière du compte d'affectation spéciale développement agricole et rural CASDAR  
MINISTÈRE DE L'AGRICULTURE ET DE L'ALIMENTATION

Partenaires :

